

## Comptage des usagers de la route

### Page d'instructions

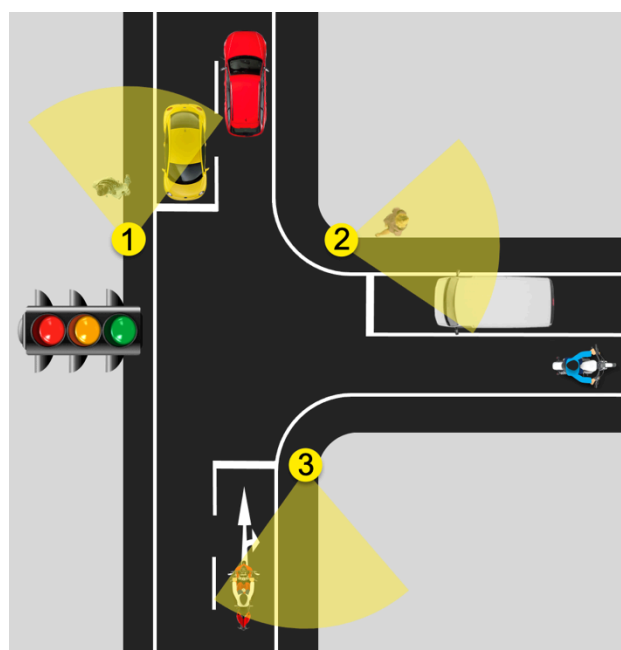
Ce modèle est fourni pour aider à compter les usagers de la route qui entrent dans l'intersection le long de la route principale et à partir de la ou des routes secondaires. L'utilisation de ce modèle est facultative.

Nous recommandons de faire le comptage pendant 15 à 30 minutes pendant les heures de pointe (le moment le plus achalandé de la journée).

Plus le décompte est long, plus il sera précis. Les comptages ne doivent pas être effectués pendant moins de 15 minutes. Cependant, ils peuvent durer jusqu'à une heure.

Le dénombrement doit classer les usagers de la route en :

- Les piétons (ceux qui marchent ou qui utilisent des aides à la mobilité, comme les fauteuils roulants), qui traversent la route et ne la traversent pas (notés séparément sur la feuille de comptage)
- Les cyclistes (y compris les vélos à pédales et à moteur, les tricycles, les trottinettes et autres micro-mobilités avec des vitesses allant jusqu'à 25 km/h),
- Les motocyclistes (2 ou 3 roues motorisés ou motorisés à une vitesse supérieure à 25 km/h),
- Voitures, fourgonnettes, petits camions de livraison et minibus, et
- Gros bus et camions.



Pour les intersections achalandées ou à plusieurs voies, nous recommandons de placer une personne à l'entrée de chaque tronçon de l'intersection pour compter tous les usagers de la route entrant dans l'intersection (cela évite le double comptage). Par exemple, sur une intersection à trois branches, il y aurait trois « compteurs » positionnés ci-dessous.

Pour les intersections plus petites et moins fréquentées, cela peut être fait par une ou deux personnes couvrant deux entrées d'intersection ou plus.

**Imprimez et utilisez la feuille de *comptage des usagers de la route* ci-jointe. Chaque personne doit avoir sa propre feuille de comptage pour l'entrée ou les entrées d'intersection qu'elle est responsable de compter. Par exemple, s'il y a trois personnes qui comptent comme indiqué ci-dessus, il y aura trois feuilles de comptage remplies pour une entrée chacune.**

Les décomptes de chaque feuille peuvent ensuite être utilisés pour remplir la page de téléchargement.

### IMPORTANT

**NE VOUS TENEZ JAMAIS DANS UN ENDROIT QUI VOUS MET EN DANGER. Veuillez prendre soin de votre sécurité et porter des vêtements faciles à voir.**

## Feuille de comptage des usagers de la route

Description de l'intersection (noms de rues, ville, pays) : \_\_\_\_\_

Date et heure du dépouillement : \_\_\_\_\_

Durée: \_\_\_\_\_

Nom de l'entrée de route :

<i>Piétons</i>		<i>Cyclistes</i>	<i>Motocyclistes</i>	<i>Voitures, camionnettes, etc.</i>	<i>Autobus, camions, etc.</i>
<i>Ne pas traverser</i>	<i>Croisement</i>				

Nom de l'entrée de route :

<i>Piétons</i>		<i>Cyclistes</i>	<i>Motocyclistes</i>	<i>Voitures, camionnettes, etc.</i>	<i>Autobus, camions, etc.</i>
<i>Ne pas traverser</i>	<i>Croisement</i>				

--	--	--	--	--	--

## Page de téléchargement

Une fois les comptages terminés, remplissez ce tableau et téléchargez-en une copie dans le formulaire Google (partie 8) : <https://bit.ly/StarRatingMobilitySnapshot> ou envoyez le formulaire rempli par e-mail à [admin@roadsafetynegos.org](mailto:admin@roadsafetynegos.org).

<b>Description de l'intersection (noms de rues, ville, pays) :</b>					
<b>Date et heure du dénombrement :</b>					
<b>Durée:</b>					
<b>Nombre d'usagers de la route</b>	<b>Piétons</b>	<b>Cyclistes</b>	<b>Motocyclistes</b>	<b>Voitures, camionnettes, etc.</b>	<b>Autobus, camions, etc.</b>
Entrée de la route principale 1					
Entrée de la route principale 2					
Entrée de la route secondaire 1					
Entrée de route secondaire 2 (s'il y a lieu)					
...					
...					